

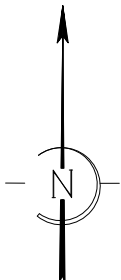
PLAN DE COMPOSITION

PA 4

Dossier : ES 22 8746 JG
Date : Septembre 2025

LT ARCHI
25, rue du Château
85800 St Gilles-Croix-de-Vie
02 51 55 81 49
contact@LTarchi.fr
www.LTarchi.fr

SIPO Philam
AMÉNAGEMENT IMMOBILIER



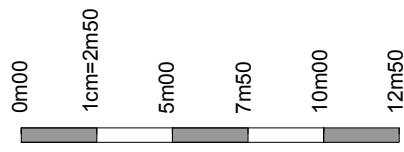
Commune : SAINT-MICHEL-EN-L'HERM

Adresse : Rue du Beau Manteau

Cadastre : Section AL n°133p
Superficie d'arpentage : 3012m²

Echelle : 1/250

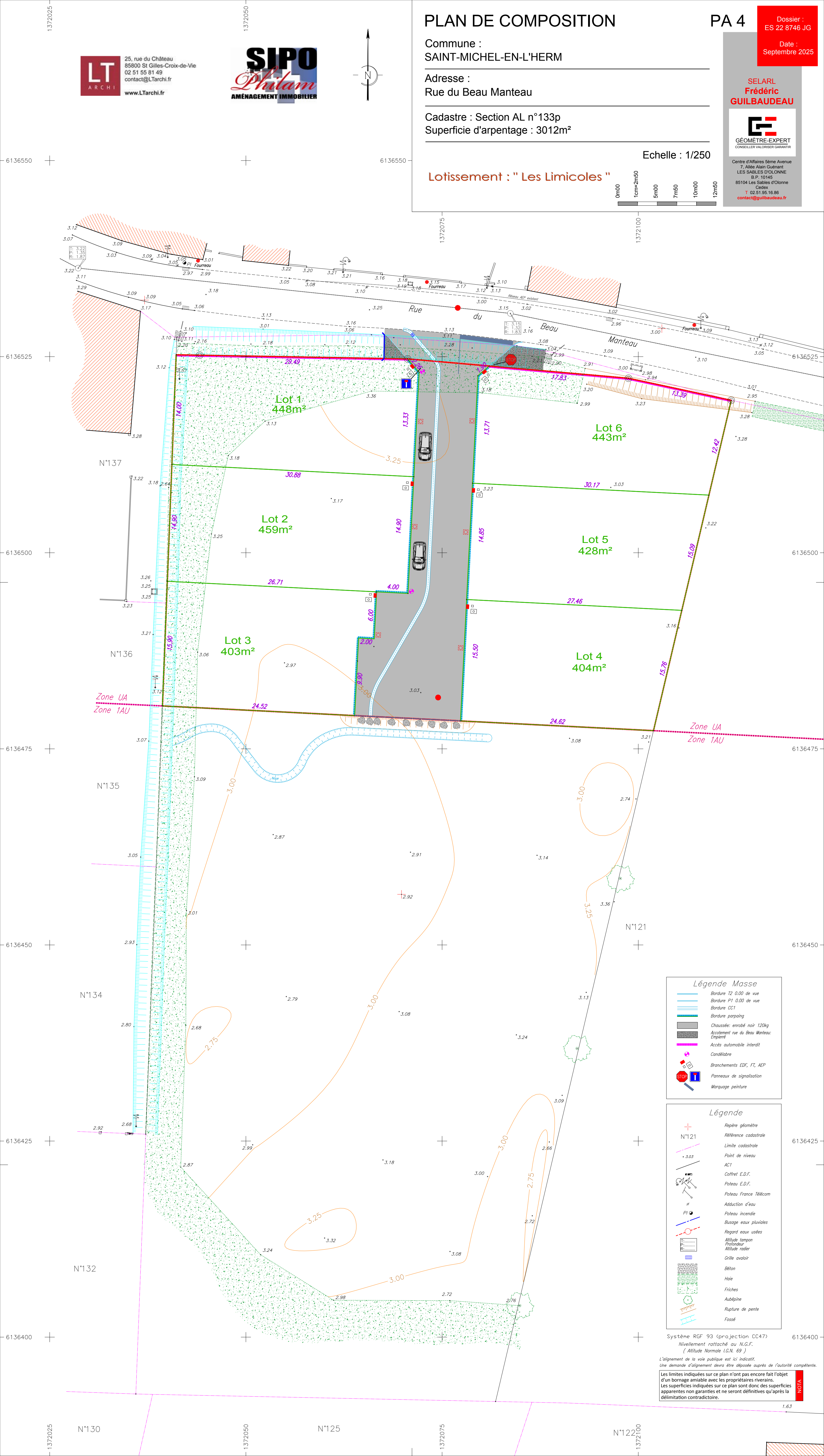
Lotissement : " Les Limicoles "



SELARL
Frédéric
GUILBAUDEAU

GÉOMÈTRE-EXPERT
CONSEILLER VALORISEUR GARANTIR

Centre d'Affaires Sème Avenue
7, Allée Alain Guénant
LES SABLES D'OLONNE
B.P. 10145
85104 Les Sables d'Olonne
Cedex
T 02 51 95 16 86
contact@guilbaudeau.fr



Légende Masse

- Bordure T2 0.00 de vue
- Bordure P1 0.00 de vue
- Bordure CC1
- Bordure parpaing
- Chaussée: enrobé noir 120kg
- Accotement rue du Beau Manteau: Empierre
- Accès automobile interdit
- Candélabre
- Branchements EDF, FT, AEP
- Panneaux de signalisation
- Marquage peinture

Légende

- Rapère géomètre
- Référence cadastrale
- Limite cadastrale
- Point de niveau
- AC1
- Coffret E.D.F.
- Poteau E.D.F.
- Poteau France Télécom
- Adduction d'eau
- Poteau incendie
- Busage eaux pluviales
- Regard eaux usées
- Altitude lampion
- Altitude radier
- Grille avaloir
- Béton
- Haie
- Friches
- Aubépine
- Rupture de pente
- Fossé

Système RGF 93 (projection CC47)
Nivellement rattaché au N.G.F.
(Altitude Normale I.G.N. 69)

L'alignement de la voie publique est ici indiqué.
Une demande d'alignement devra être déposée auprès de l'autorité compétente.
Les limites indiquées sur ce plan n'ont pas encore fait l'objet d'un bornage amiable avec les propriétaires riverains.
Les superficies indiquées sur ce plan sont donc des superficies apparentes non garanties et ne seront définitives qu'après la délimitation contradictoire.

NOTA